



～バナナ園グループ全7施設にて～

# 資生堂ビューティーアップセミナー開催!

★女性にとっては美しくなることは永遠に元気のみなもと!★

バナナ園グループの各施設では2月2日から2月17日にかけて資生堂の主催する「ビューティーアップセミナー」を開催致しました。資生堂では、社会貢献のひとつとして、介護施設を訪問して美容セミナーを行っています。「参加いただいた皆さまに、一緒にお肌のお手入れとメーキャップを行うことで、きれいになっていただき、元気になっていただきたい。」という想いが私たちの目指す方向と一致したからです。また最近では、高齢者や認知症の方にとって「化粧療法」が注目されています。

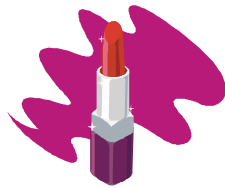
さて、当日はどこ施設でも入居者、特に女性の皆さんはワクワク・ドキドキ。また「いまさらお化粧?」と不安や落ち着かない様子の方もいらっしゃいました。ところが資生堂のスタッフが見え、一緒に鏡の前でメイクを始めると表情は徐々に変化していきました。ファンデーションをつけ、眉を描き、頬紅、口紅をさしていきます。鏡をみつめるその眼は真剣そのもの、そして美しく変化する自分を見つけ満足そうな表情に。中には鏡を指差し「さてどこのお嬢さんかしら?」と笑いながら話す入居者の方も。男性の方も若いスタッフの方にマッサージをしていただき「ニコニコ(ニヤニヤ)顔」、楽しいひと時を過ごすことが出来ました。資生堂販売(株)首都圏第2営業本部の佐藤さんは「今日は店頭のお客様に接する気持ちと同様、おもてなしの心で接し、言葉使いはゆっくり、はっきり、わかりやすく話しました。高齢者の皆さんにとっても、以前お化粧は毎日の習慣になっていた方も多はず。思い出していただければ指は動くものなのです。とにかく皆様の笑顔を見ることが本当に嬉しいです。」と話してくれた。当日一緒にセミナーに参加した女性介護スタッフも「普段とは違った皆さんの表情と笑顔にビックリ、お化粧は普段のケアに是非取り入れたい。それに自分にとっても基本的なメイクテクニックは参考になりました!!」と語ってくれました。



鏡の中の美しく変化する自分の姿を見て本当に嬉しそう!!



最初は皆さん緊張の表情でした...  
幸区の第一バナナ園にて



せっかくのチャンスでもあり今回は資生堂の佐藤さんに一般高齢者の方のメイクのコツを伺ってみました。

- ① 肌は基本的に首との境がないよう、ご自分の肌の色に合わせてますが、暗い仕上がりにならぬようやや明るめに仕上げましょう。
- ② アイシャドーは暗い色は避け、グリーン、ブルー、パープル、ピンク等、明るい色をフワッと瞼に広げるようにつけましょう。
- ③ 頬紅はピンクやレッド系の明るい色を選び、頬の中心に楕円形に自然に入れます。
- ④ 口紅もピンクやレッド系の明るい色でお顔を明るくします。
- ⑤ 眉は全体に薄くなっている場合はパウダータイプの眉墨で自然に。部分的に足りないところがある方は、ペンシルの眉墨で足りない部分を補うようにしましょう。
- ⑥ メーキャップをする前は、お肌に合う化粧水や乳液、下地を優しく丁寧につけ、お肌を整えてから行きましょう。

「毎日薄くても構わないので、スキンケアをした後に下地、ファンデーションをつけ、眉を書き、アイシャドー、頬紅、口紅をつけると元気にみえます。周りの方から『いつもきれいにされていますね。』『お若く見えますね。』と声を掛けていただくと、フレッシュな気持ちになり充実した一日が過ごせますよ。」と語ってくれました。

## <化粧療法>

化粧をすることは、指先を動かすことのみならず、鏡の中で変化する自分を見る「視覚」、パフを叩いたり化粧水の瓶を振る音を聞く「聴覚」、口紅を塗ったりブラシの感触、マッサージによる「触覚」、更に化粧品の香りを嗅ぐ「嗅覚」などの感覚を駆使するため脳の活性化に役立つようです。更に施設等においては「きれいになったわ!」「すてきよ!!」等のポジティブなコミュニケーションを作り出す事が出来、最近非常に注目されています。

介護無料相談受付中<月~金:9:00から17:00>

フリーダイヤル 0120-144-137

月刊 MONTHLY BANANA NEWS (毎月1日発行)

通算第51号 編集:あい、介護ネットワークズ

川崎市中原区上丸子八幡町816 ☎044-433-4651

<HP> <http://www.bananaen.com/>

## Dr.鈴木の 訪問診療日記⑦

～最終回：つれづれなるままに～

6回にわたり、認知症にとどまらず、認知症にかかわる様々な疾患をとりあげてきましたが、早いもので今回が最終回となりました。拙い内容でしたが、お読みいただきありがとうございました。今回は医療や福祉の話とは離れますが、もう少しおつきあいただけると幸いです。

これから日に日に暖かくなりますが、この時期によく思い出すが、学生時代を過ごした富山の自然、このごろは関東エリアの回転寿司店にもしばしばお目にかかれる、ホタルイカ。ホタルイカは、富山湾の遙か奥底から、生暖かいどんよりと曇った日の夜半、海面に青白い光を放しながら子孫を残すために集まってきます。ホタルイカの“身投げ”といって、産卵、放精後に多くは力尽きて海面を漂います。学生の頃、私達は行灯と櫛(たも)を持って海岸ふちを裸足で歩き、ピカッと光った青白い光めがけて櫛を下ろして捕まえたものです。最近では少なくなったとは言われますが、うまくすると一晩でバケツ一杯ほども捕れたものです。それをひと茹ですると、からだはみるみる褐色に染まります。柚味噌をつけて食べると本当に美味しいのですが、同時に小さないのちの懸命な営みに儚さを感じます。

急峻な北アルプスの山々からの雪解け水が冷たいまま一気に富山湾に流れ込むことで海水中に温度差のある層が形成されることで発生する蜃気楼も有名です、春と秋、年に2度出現します。できる像は真逆なんですよ。しかし、実際に浜に行くと蜃気楼に出くわすと、結婚が遅れるとか…。そのほか、イカ釣り船の漁り火が光の柱になって天を照らす、光柱現象もみられます。このように珍しい自然現象が数々起こる富山ですが、最近では暖冬の影響か、雪も少なく冬でもよく晴れて、ここは瀬戸内か？と見紛うほど暖かい日も多くあるようです。北アルプスというと、室堂の雪の壁が有名ですが、積雪量も徐々に少なくなってきているといわれます。

飲み干したペットボトルを片付ける時、フィルムを取って軽く水洗いし、蓋と筒とに分別して捨てるのにもだいぶ慣れてきましたが、フィルムを剥ぎ取る手に思わず力が入る今日この頃です。こうした小さな行動が、富山をはじめ、世界の自然を守ることに繋がれば…と願いながら。



■鈴木先生は当社の運営するグループホーム「川崎大師バナナ園」で訪問診療を担当、入居者の健康を管理する頼もしい司令塔。お問い合わせは「ひろクリニック」★03-5753-5695 まで

■好評を頂いているこのコーナー、鈴木先生は一旦お休みを頂き、次月からはバナナ園グループの「グループホームのんびりす」にて訪問診療を担当していただいている川崎市中原区の「神田クリニック」の神田東人先生の新連載を予定しています。えう！ご期待!!

## グループホーム空室情報

空室情報、入居に関するお問い合わせは右記の各施設もしくは総合案内

044-433-4651迄



「認知症予防地域連携指導者研修」シリーズ

## ～認知症の早期発見と初期介護～

4月18日<エポック中原>にて開催

■近年、「認知症」を発症している方が急増しており、「認知症の人」を支える地域社会作りと共に、「認知症予防」の取り組みが重要になってきました。「認知症予防」は、健康なうちから取り組む必要があり、今回は、日常生活で取り入れる事が可能な方法を、わかりやすく皆様にご紹介いたします。

<講義内容> (一部抜粋)

①講義：認知症の理解 (医療との連携)

②講義：「認知症予防」の概念

③講義：「認知症予防」の日常生活習慣のアプローチ

④演習：【ファイブ・コグ】(集団式認知症機能検査)の「目的・活用」「体験」

講師：「認知症予防プログラム」ファシリテーター研修修了者 など

(講義内容については、若干変更する場合がございます)

《オプション》 <日程、会場は別となります>

家庭でも出来る「そば打ち」教室(「認知症予防」の日常生活習慣づくりに役立つ)※参加費別途 ¥400

■研修日程：平成21年4月18日(土) 9:00~16:00

■研修会場：川崎市総合福祉センター(エポックなかはら：JR南武線「武蔵中原駅」徒歩1分)

■研修対象：一般の方(認知症の方を支えるご家族)介護従業者等

■募集定員：30名(先着順受付)

■受講料：¥1,500(テキスト代込み)

■主催：NPO法人福祉振興会

■後援：社会福祉法人 ばなな会

■応募は下記までお問い合わせ下さい

★お問合せ時間は(月)~(土)9時~16時まで

★フリーダイヤル：0120-14-4137※研修担当(梅山・並木)

(財団法人 かわさき市民活動センター かわさき市民公益活動助成金事業 申請中)



昨年ミュージアム川崎にて開催の様様

## バナナ園グループ

- グループホーム「川崎大師バナナ園」☎ 044-280-2386
- グループホーム「バナナ園」☎ 044-588-0645
- グループホーム「第二バナナ園」☎044-587-1773
- 高齢者ケア付住宅「IDS バナナ園」☎044-580-3210
- グループホーム「バナナ園ほりうち家」☎044-722-5361
- グループホーム「のんびりす」☎044-797-3314
- グループホーム「バナナ園生田ヒルズ」☎044-911-1599
- デイサービスバナナ園☎044-588-0890
- あいケアサービス☎044-433-4651
- すこやかケアプランセンター☎044-411-3120

## バナナ園グループ スタッフ<登録ヘルパー/正社員他>募集中!!

地域に密着したバナナ園グループで働いてみませんか？

★グループホーム他当社の介護施設・事業所では只今正社員他スタッフを募集中です★

◆資格無くても可能職種あり◆

- 募集内容 ①非常勤登録ヘルパー<ヘルパー2級以上必要>登録のみもOK!
- ②グループホーム等の管理者候補、主任ヘルパー<正社員・有資格者・経験者優遇>
- ③非常勤施設内ヘルパー<週2日以上勤務可能な方>④夜勤専任パート社員
- 給与： ①時給1,150円<生活>~1,750円<身体>
- ②月給185,000円~280,000円<資格・経験により優遇>
- ③時給900円~1,000円<資格・経験により優遇>④1勤務12,000円~13,000円
- 勤務時間 ①都合の付く時間でOK②③ 9:00~17:00 ④17:00~9:00<夜勤>
- 休日： ①4週6休及び年間15日の祝日分の指定休日<15日の祝日分の指定休日>
- 勤務地：川崎区四谷上町/幸区南加瀬/中原区小杉陣屋町/中原区下小田中/多摩区三田
- 問合せ：あい介護ネットワークズ 担当：若狭 ☎044-433-4651

■本社ビル→  
川崎市中原区  
★訪問介護部門  
★居宅支援部門  
★教育事業部門

