

バナナ園グループ

7/22(土)50名限定

13時00分の部 25名限定 14時30分の部 25名限定



バナナ園フレンドキッズ

子供職業体験!

介護体験! 看護体験! 薬剤師体験!

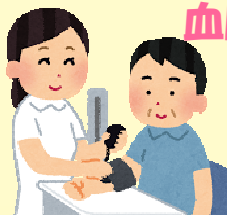
車椅子操作!

介護士さんになって
車椅子を
動かして
みよう!



バイタル測定!

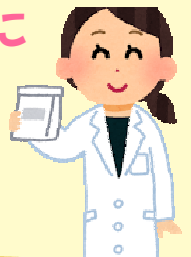
看護師さんになって
血圧測定を
して
みよう!



薬剤師体験!

薬包作り体験!

薬剤師さん
になって薬の
仕分けを
体験して
みよう!



大人の方はこちらにどうぞ!!

認知症サポーター養成講座

- 認知症を理解し高齢化社会に対応! 資格を持った講師が説明します。

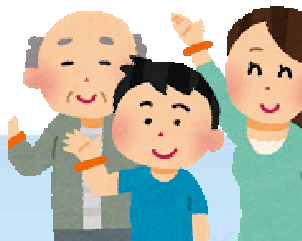
お子様の体験時間を活用してみませんか?

- **オレンジング**を無料で差し上げます
認知症の理解や今後の課題など
現場の介護士が丁寧に伝授します。

夏休みの宿題に! 写真撮影します
記念写真をお渡しします!



申し込みをまってるよ
裏面をみてね!
上履き持ってきてね!



バナナ園武蔵小杉

川崎市中原区荻宿8-54 TEL044-863-7101

協力: 訪問看護/ハビリステーションるな 株式会社柴橋商会 フランスベッド株式会社
株式会社ファーコス 株式会社 大塚製薬工場



バナナ園グループ



7/22(土)50名限定

13時00分の部 25名限定 14時30分の部 25名限定

バナナ園フレンドキッズ 子供職業体験!

申し込みの部は?	1部 (13:00から)	2部 (14:30から)	←どちらかえらんでね
お名前	さん		男 女
年齢	才	年生	人
どうして知ったの?	学校 新聞 クラシ 友達 バナナ園 その他()		
保護者様	認知症サポーター養成講座に→	参加	不参加

保護者の人と一緒に当てはまるところに○をしたい記入してね。

書いたら用紙をバナナ園のポストに入れるか ファックスしてね。

当日は上履きを持ってきてね 写真を撮るよ 全部無料だよ

バナナ園武蔵小杉 中原区荻宿8-54 TEL044-863-7101 FAX044-863-7576

保護者の皆様へ

当日は介護士、看護師、薬剤師を招き、お子様方に簡単な職業体験をして頂きます。

簡単な専門ウエアを用意し、体験後に写真撮影を行い写真をお渡しします。

お申し込みの段階で保護者様の同意がある事と致します。

また予定人数を超える受け付けは出来かねます。どうぞご容赦ください。

保護者様には「認知症サポーター養成講座」をお勧めします。限定10名です。

お越しになる皆様の上履きのご用意をお願いします。

また当日の様相をバナナ園スタッフが撮影し各種メディアに使用することがあります。

協力:訪問看護リハビリステーションるな 株式会社柴橋商会
フランスベッド株式会社 株式会社ファーコス 株式会社 大塚製薬工場